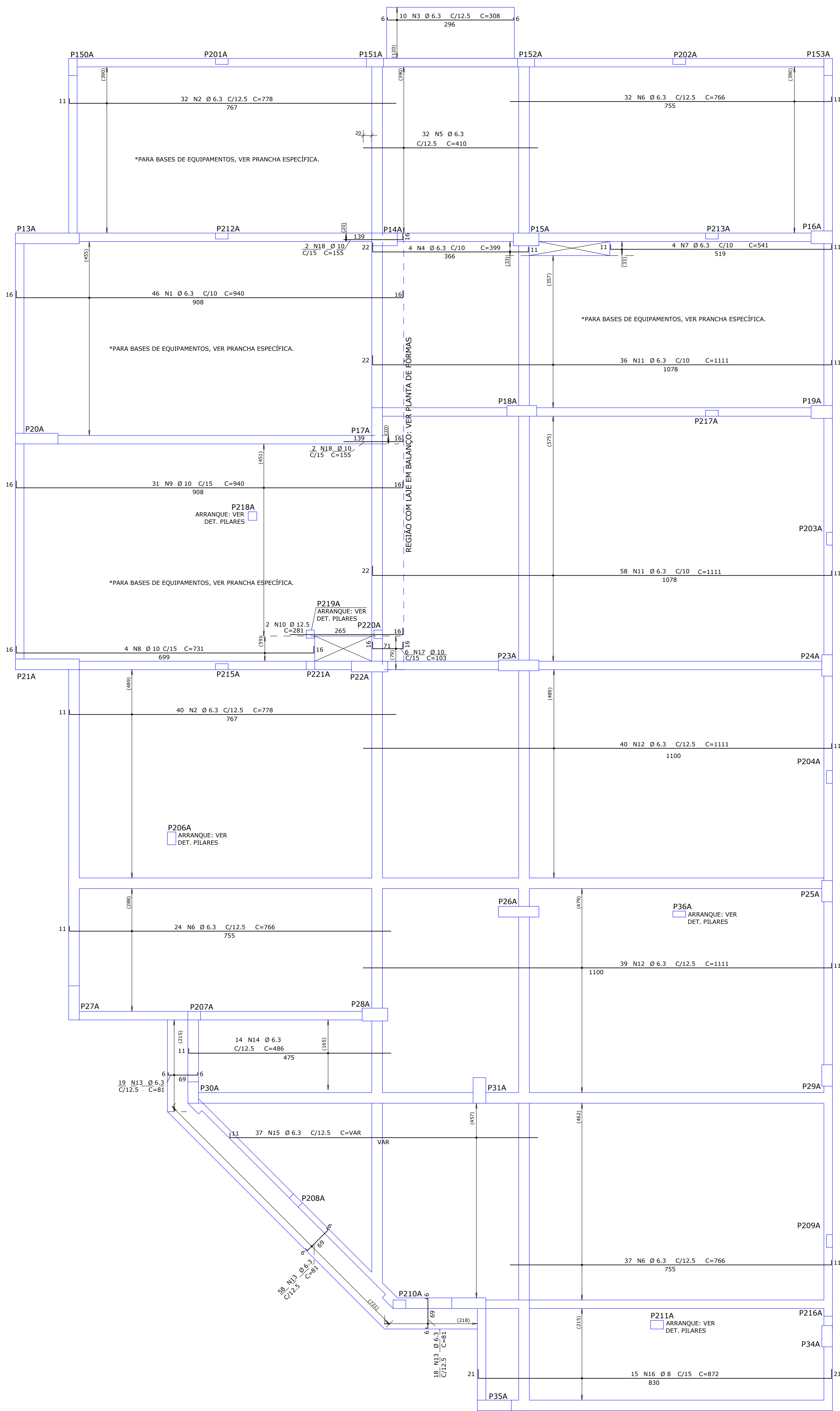
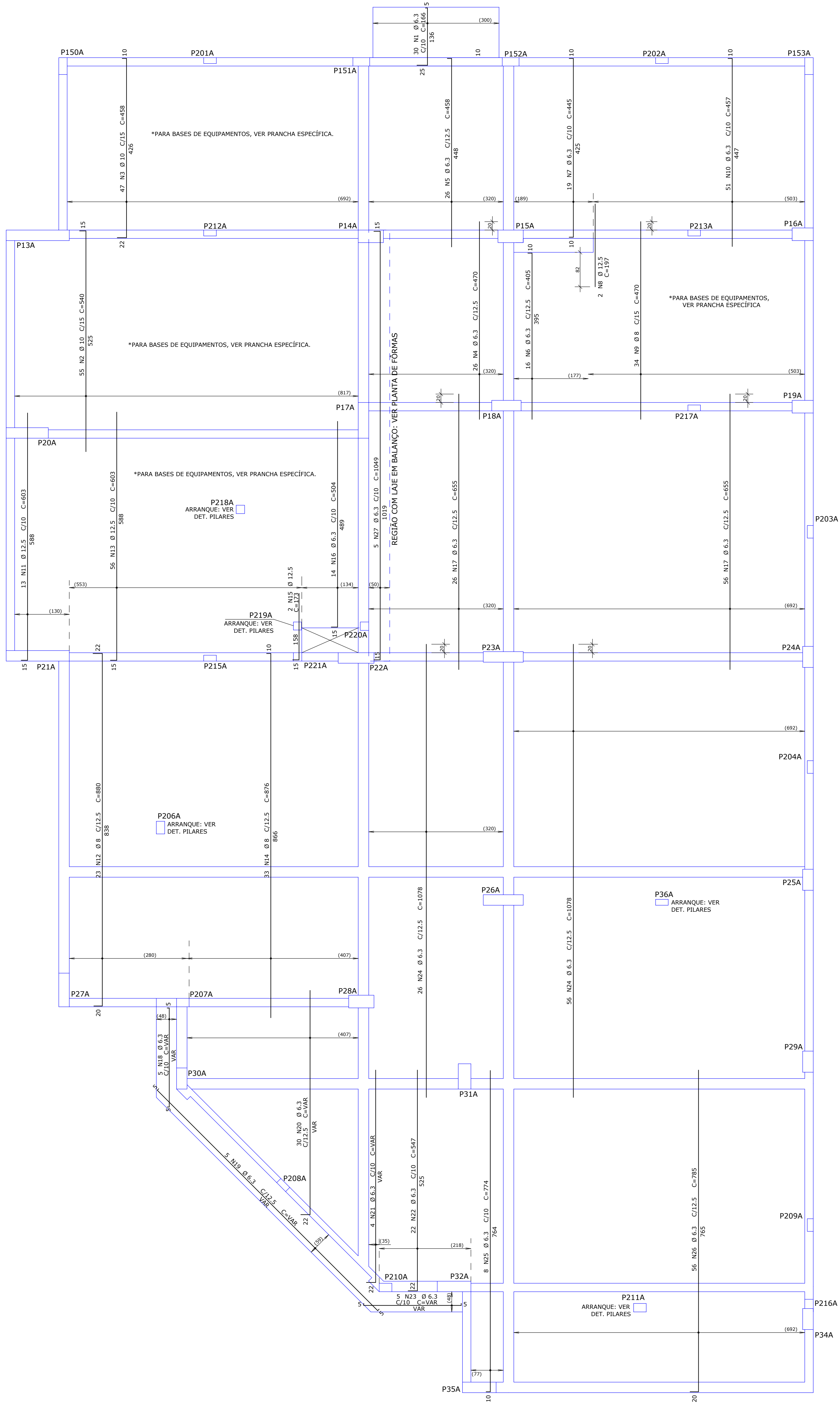


5PAV - ARMADURA POSITIVA (INFERIOR) HORIZONTAL



5PAV - ARMADURA POSITIVA (INFERIOR) VERTICAL



ACO	POS	BIT	QUANT	COMPRIMENTO	
				UNIT	TOTAL
mm					
cm					
SPAV - ARMADURA POSITIVA (INFERIOR) HORIZONTAL					
50A	1	6.3	46	940	43240
50A	2	6.3	22	778	56016
50A	3	6.3	10	308	3680
50A	4	6.3	4	399	1596
50A	5	6.3	32	410	13120
50A	6	6.3	93	766	71238
50A	7	6.3	4	541	2164
50A	8	10	4	731	2924
50A	9	10	31	940	29140
50A	10	12.5	2	281	562
50A	11	6.3	94	1111	104434
50A	12	6.3	79	1111	87769
50A	13	6.3	95	81	7695
50A	14	6.3	14	486	6804
50A	15	6.3	37	--VAR--	20942
50A	16	8	15	872	13080
50A	17	10	6	103	618
50A	18	10	4	155	620
SPAV - ARMADURA POSITIVA (INFERIOR) VERTICAL					
50A	1	6.3	30	166	4980
50A	2	10	55	540	29700
50A	3	10	47	458	21526
50A	4	6.3	26	470	12220
50A	5	6.3	26	458	11908
50A	6	6.3	16	405	6480
50A	7	6.3	19	445	8435
50A	8	12.5	2	197	394
50A	9	8	34	470	15980
50A	10	6.3	51	457	23307
50A	11	12.5	13	603	7839
50A	12	8	23	880	20240
50A	13	12.5	56	603	33768
50A	14	8	33	876	28908
50A	15	12.5	2	173	346
50A	16	6.3	14	504	7056
50A	17	6.3	82	--VAR--	53710
50A	18	6.3	5	--VAR--	1215
50A	19	6.3	6	--VAR--	3930
50A	20	6.3	30	--VAR--	13140
50A	21	6.3	4	--VAR--	1220
50A	22	6.3	22	547	12034
50A	23	6.3	9	--VAR--	1230
50A	24	6.3	82	1078	88396
50A	25	6.3	8	774	6192
50A	26	6.3	56	785	43960
50A	27	6.3	5	1049	5245

RESUMO DE AÇO			
AÇO	BIT	COMPR	PESO
mm			
m			
50A	6.3	7235	1773
50A	8	782	309
50A	10	845	522
50A	12.5	429	413
Peso Total 50A =			3016 kgf

ESPECIFICAÇÕES DE PROJETO

- UNIDADES EM CENTÍMETROS, NÍVEIS EM METROS, EXCETO ONDE INDICADO O CONTRÁRIO;
- ESTI PROJETO ATENDE AS ESPECIFICAÇÕES DA NORMA NBR-6118:2014;
- AS ARMADURAS DEVEM ESTAR LIMPAS, DE ACORDO COM O QUE SE ESTABELECE NAS NORMAS DE EXECUÇÃO, COM AS FERRAGENS DEVIDAMENTE POSICIONADAS CONFORME INDICA O PROJETO, UTILIZANDO-SE DE POSICIONADORES E ESPAÇADORES ADEQUADOS, GARANTINDO OS COBRIMENTOS;
- ACIOS: CASO (N.º 500MPa) - CASO (N.º 500MPa);
- PREVER INSERTS METÁLICOS PARA FIXAÇÃO DA ESTRUTURA METÁLICA, NOS ELEMENTOS PERTINENTES (VER PROJETO DE ESTRUTURA METÁLICA);
- DEMAIS CONSIDERAÇÕES VIDE PRANCHA DE FORMAS;
- TODAS AS MEDIDAS E DIMENSÕES DEVEM SER CONFERIDAS NA OBRA.

COBRIMENTOS MÍNIMOS

ELEMENTOS	VALORES (cm)
VIGAS E PILARES	2,5
LAJES	2,0
FUNDAÇÕES	2,5

PLANTA CHAVE

